

歩きの専門デイサービス

マイホコ

事業所名 / 事業所番号

歩きの専門デイサービス マイホコ / 0190401356

北海道札幌市手稲区手稲本町1条3丁目6-15-102

☎ 011-215-7998 (FAXも同じ) ✉ myhoko0301@gmail.com

サービス提供時間 / 利用定員

AM9:00-12:01 (要介護: 3時間以上4時間未満)

PM14:00-15:30 (要支援: 90分)

利用定員 各10名

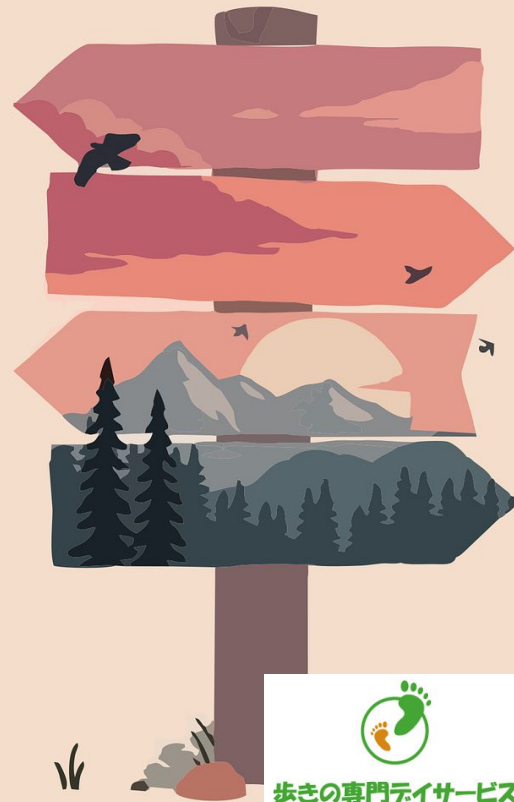
営業日 / 営業時間

土曜、日曜、祝日以外 / AM8:15-PM16:45

施設長 / 相談員の名前

施設長: 三上 幸大 (みかみ こうだい)

相談員: 亀田 美香 (かめだ みか)



歩きの専門デイサービス

マイホコ

my hoko

FAQ①

Q どのようなデイサービスですか？

A 歩きの専門デイサービス マイホコは、
「いつまで歩けるだろう？
不安を希望に変える体験をお届けするデイサービス」として、
特別な道具とせず、行動学的アプローチ等を活用しながら
運動を中心としたプログラムを基盤に取り組むことで、
皆様の「歩く能力の向上」や「自己効力感の向上」等によって日々の
生活が快適になることを目指したデイサービスです。

自立支援や重度化防止を志し、諦めではなく前向きな伴走型の関係づくりを理念としています。

また、その取り組みを社内外での講演等で紹介しています。



ホームページ



歩きの専門デイサービス

マイホコ

my hoko

FAQ②

Q お風呂や昼食はありますか？また、レク費用は発生しますか？

A お風呂や昼食はありません。
現時点で、レク費用が発生したケースは一度もありません。

Q 送迎車両に事業所名等は記載されていますか？

A 送迎車両に事業所名や看板の設置等は一切されていません。

Q 電話のつながりやすい時間帯はありますか？

A サービス提供時間中はサービス提供を優先するため、
電話対応が困難な状況もございます。そのため、
AM8:20-8:50かPM15:30-16:40頃が対応しやすい時間帯です。



歩きの専門デイサービス

マイホコ

my hoko

FAQ③

Q zoomでの担当者会議は可能ですか？

A 可能です。
対面よりも時間調整をしやすく助かります。

Q チャットやメールでのやり取りは可能ですか？

A 可能です。特にSLACKやChatwork、LINE WORKSでのやり取りが嬉しいです。

Q 実績の移送方法はどのようになっていますか？

A 事業所ごとに移送方法は異なりますが、FAX、メール、チャット、カイポケデータ連携の何れかにて行っています。

歩きの専門デイサービ...



walkingdayservice.myhoko...

QRコードをスキャンしてLINEやLINE
WORKSでトークする

合同会社マイホコ



歩きの専門デイサービス
マイホコ
my hoko

FAQ④

Q 相談員の専用携帯はありますか？

A 専用携帯はありません。
事業所の電話、チャット、LINE WORKS等でご連絡下さい。

Q 諸連絡は担当以外の方に伝えても問題ありませんか？

A 問題ありません。随時、社内で情報を共有しています。

Q デイサービス以外のことについても相談してもいいですか？

A 気軽にご相談ください。
我々は通所サービスだけで生活は完結しないと考えています。
可能な限り通所以外の面でも協力できればと考えています。



歩きの専門デイサービス

マイホコ

my hoko

FAQ⑤

Q 何ヶ月お休みが続いたら固定枠から移動となりますか？

A 概ね2ヶ月以上お休みが続いた場合は固定枠を保てません。

Q キャンセル料はありますか？

A 契約時の説明、契約書を参考にしてください。
また、連絡は遅くとも当日の送迎出発前までをお願いします。

Q 振替利用は可能ですか？

A 可能です。しかし、各曜日の利用動態によって対応できない場合もあります。ご本人と直接調整し、ケアマネジャーへの連絡は随時させていただきます。



歩きの専門デイサービス

マイホコ

my hoko